

A realização do exame?

O exame é realizado dentro de um túnel aberto e arejado e ficará deitado numa mesa.

Pelo ruído que este exame gera ser-lhe-ão colocados uns tampões mais uns auscultadores para o minimizar.

Estará em contacto permanente com o Técnico de Radiologia.

Deve permanecer imóvel durante o exame, poderá ser-lhe pedido manobras simples como por exemplo abrir e fechar a boca, não respirar momentaneamente, entre outras.

É um exame demorado (média de 30 a 40 minutos).

A sua colaboração é essencial.

Depois do exame?

Com o exame concluído, poderá vestir-se e sair.

Caso o exame tenha exigido a utilização de contraste endovenoso será encaminhado para a sala de enfermagem, para que lhe seja retirado o acesso venoso.

O exame com relatório irá estar no sistema informático do CHLN no dia da sua consulta (e / ou após 10 dias úteis).

Cuidados após o exame?

Por norma este exame não necessita de cuidados após o mesmo, porém se notar:

- Mau estar,
- Reação tardia ao contraste (calor, rubor, manchas na pele, dificuldade em respirar),

Deve dirigir-se ao Serviço de Urgência.

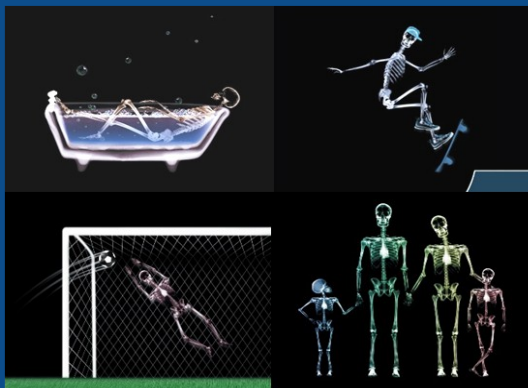
CONTACTOS

Telefone: 217805104 / 217805085

Telefone interno: extensão 51228

E-mail: imagiologia.secr@chln.min-saude.pt

*Viva em harmonia
com a Radiologia*



Fonte: Nick Veasey, 2016

LOCALIZAÇÃO E ACESSO AO SERVIÇO

HSM - Piso 2
Elevadores 11 e 12

HORÁRIO DE FUNCIONAMENTO

24 h / dia

CENTRO HOSPITALAR
UNIVERSITÁRIO
LISBOA NORTE, EPE



HOSPITAL DE
SANTAMARIA



Hospital
PulidoValente

SERVIÇO DE IMAGIOLOGIA

RESSONÂNCIA MAGNÉTICA



CENTRO HOSPITALAR
UNIVERSITÁRIO
LISBOA NORTE, EPE



HOSPITAL DE
SANTAMARIA



Hospital
PulidoValente

Av. Prof. Egas Moniz - 1649-035 Lisboa

Telefone: 217 805 000

contactcenter@chln.min-saude.pt

www.chln.pt

• O que é uma Ressonância Magnética (RM)?

• Impedimentos para a realização do exame?

• Como me devo preparar?

• No dia do exame?

• A realização do exame?

• Depois do exame?

• Cuidados após exame?



O que é uma Ressonância Magnética ?

É um exame indolor e sem a utilização de raios X, no qual as imagens são geradas pela exposição a um campo magnético elevado associado a ondas de radiofrequência.

Impedimentos para a realização do exame?

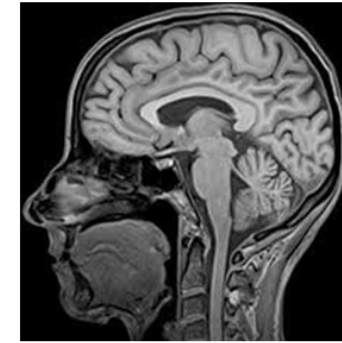
Devido ao forte campo magnético algumas situações podem impedir a realização do exame, tais como:

- Pacemaker ou desfibriladores internos;
- Implantes cocleares;
- Corpos metálicos intra-oculares;
- Clips aneurismáticos;
- DIU;
- Próteses Metálicas (ex. prótese total da anca);
- Estilhaços de armas de fogo.

Em qualquer dos casos o utente deve ter a informação do tipo de material que possui, de modo a ser estudada a **compatibilidade** com o campo magnético.

Como me devo preparar?

Pela possibilidade do exame requerer a utilização de contraste (oral ou endovenoso) o utente deve estar em jejum (4 / 6 horas)



No dia do exame?

Se tiver exames anteriores realizados fora do CHULN traga-os consigo.

Chegando ao Serviço de Imagiologia no piso 2 (elevador 11 ou 12) do CHULN-HSM, dirija-se à receção de modo a que seja dada a sua presença.

Aí será entregue um questionário de segurança, de modo a despistar algum impedimento para a realização da RM e para confirmar a permissão ou não para a eventual utilização de contraste.

Se o utente permitir e se o Médico Radiologista ou Neuroradiologista considerar pertinente a injeção de contraste, o utente primeiro é encaminhado para a sala de enfermagem,

Posteriormente é chamado à sala de exames (RM 1 ou RM 2), sendo-lhe solicitado para despistar a sua roupa e retirar qualquer metal, vestindo uma bata hospitalar com a abertura virada para trás.